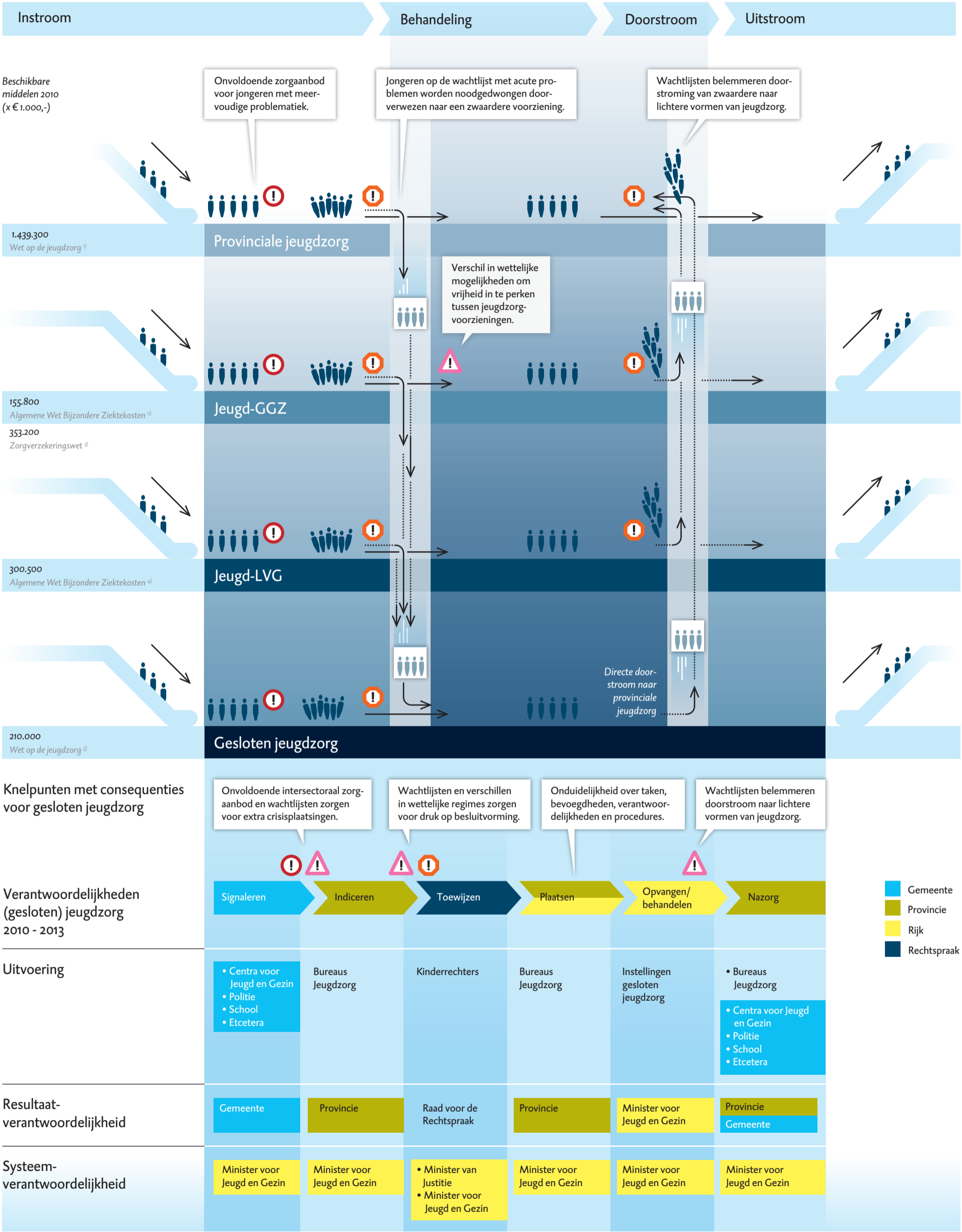


Knelpunten jeugdzorg

Knelpunten in de jeugdzorg leiden tot extra instroom in de gesloten jeugdzorg en beperken doorstroom van gesloten jeugdzorg naar de provinciale jeugdzorg en de overige geïndiceerde jeugdzorg.

Belangrijkste knelpunten veroorzaakt door: onvoldoende zorgaanbod wachtlijsten wettelijke regimes

Gebrek aan actuele, betrouwbare, eenduidige en relevante gegevens
Hierdoor bevat onderstaand model geen kwantitatieve informatie



1) Begroting Jeugd en Gezin. Doeluitkering jeugdzorg voor toegangstaken en zorgaanbod (vrijwillig kader: 1.115; bestrijding wachtlijsten: 20; justitieel kader: 304,3).
 2) Begroting 2010 VWS. Langdurige geestelijke gezondheidszorg. In de premie-uitgaven voor geestelijke gezondheidszorg is circa 10% toewijsbaar aan de zorg voor kinderen en jeugdigen (Jeugd-GGZ).
 3) Begroting 2010 VWS. Vanaf 2009 valt de kortdurende Jeugd-GGZ onder de geneeskundige geestelijke gezondheidszorg (Zorgverzekeringswet).
 4) Begroting 2010 VWS. In de premie-uitgaven voor gehandicaptenzorg is circa 5% toewijsbaar aan de zorg voor jeugdige licht verstandelijk gehandicapten (jeugd-LVG).
 5) Begroting 2010 Jeugd en Gezin. Vanaf 2013 wordt gesloten jeugdzorg overgeheveld naar de provinciaal gefinancierde jeugdzorg.

© Algemene Rekenkamer / Schwandt Infographics
Zie www.rekenkamer.nl voor meer informatie.